

# PROGRAMMA 4: BENESSERE PSICHICO

## IMPORTANTE!

Non modifichi il corso della terapia!

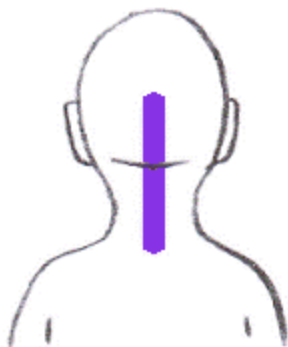
La sequenza deriva dalle concatenazioni energetico - dinamiche di cui questo programma tiene conto.

DURATA: 12 minuti

## 1. Piedi:

bordo inferiore delle ossa  
(zona riflessogena plantare della  
colonna vertebrale)

- **Violetto**: 1 minuto dal tallone all'alluce sia sul piede sinistro che destro



## 2. Nuca - Zona occipitale centrale:

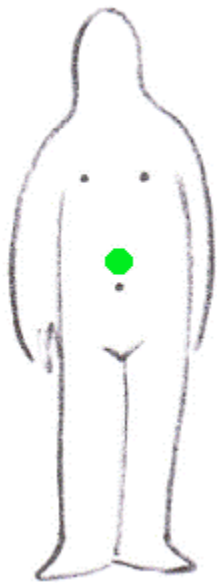
- **Violetto**: 2 minuti

### 3. Piedi:

bordo inferiore delle ossa  
(zona riflessogena plantare della  
colonna vertebrale)



- **Giallo:** 1 minuto dal tallone all'alluce sia sul piede sinistro che destro



### 4. Plesso solare:

- **Verde:** 2 minuti

---

#### **RACCOMANDAZIONE TERAPEUTICA**

E' importante attuare regolarmente il programma, soprattutto quando il sintomo è particolarmente acuto:

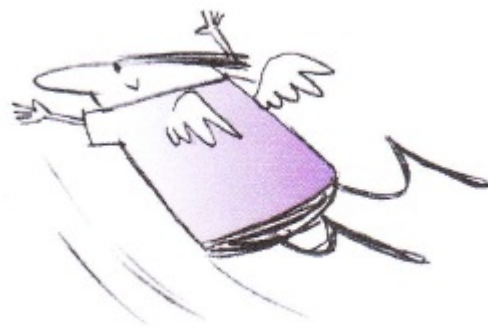
- 5 volte alla settimana, meglio 1 volta al giorno
- Durata indicativa: 2 settimane

In casi lievi può essere utile anche un impiego sporadico o di minor durata

---

Si sentirà più equilibrato e sereno.

La sua auto-consapevolezza risulterà rafforzata.



La Cromoterapia Bioptron è destinata all'autoterapia ed in caso di malattia non sostituisce il medico.